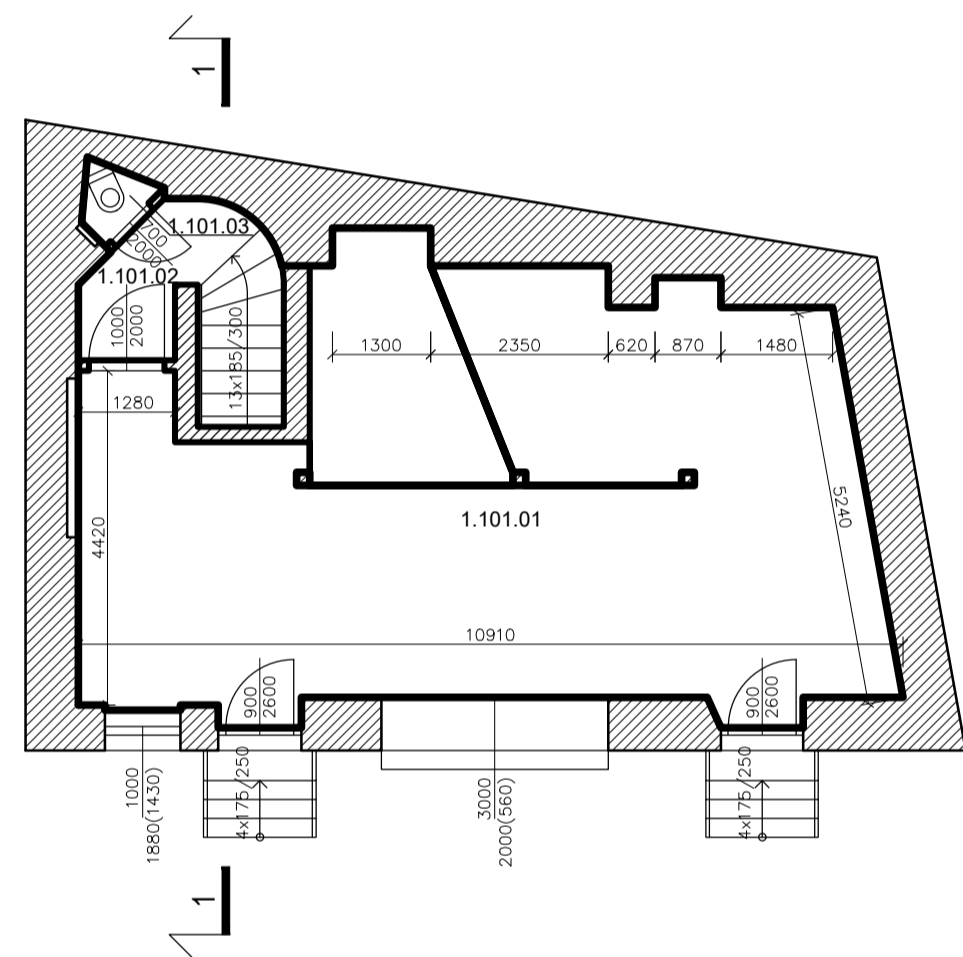
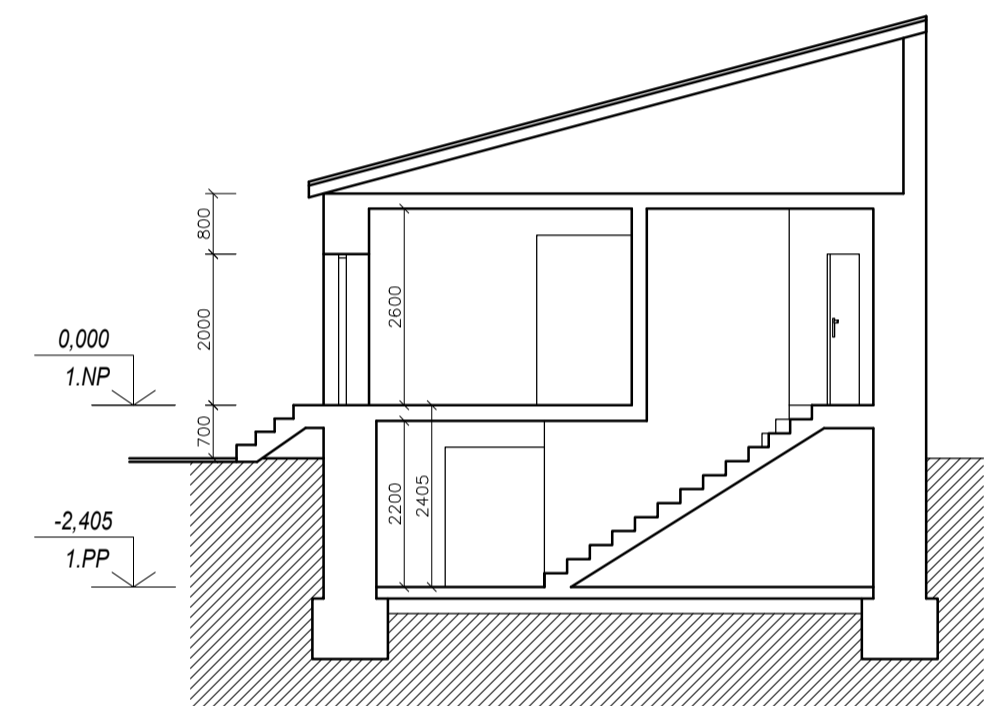


ZAHRADNÍ DOMEK

PŮDORYS - 1.NP



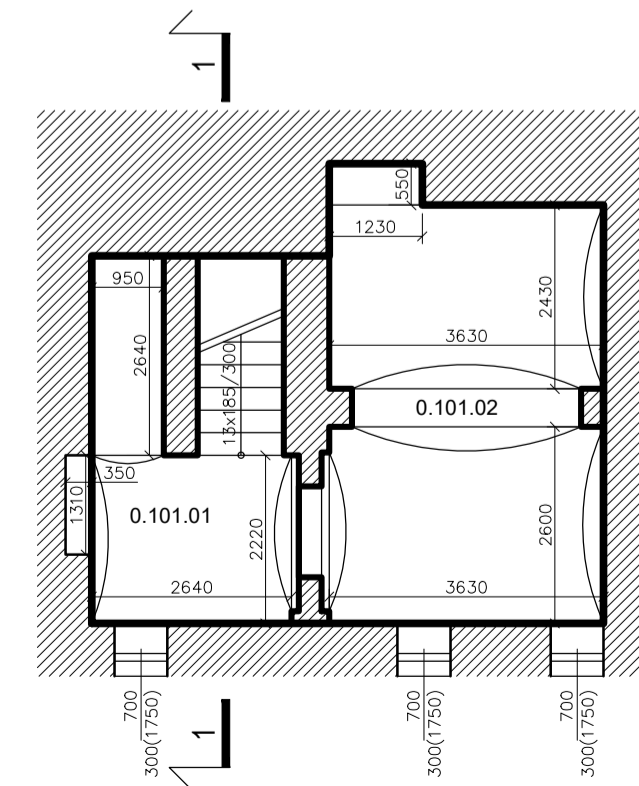
ŘEZ 1-1



0	PROSTOR	OZN.	NÁZEV	PLOCHA m2	PODLAHA	TOPENÍ
101	1.101.01	PROVOZOVNA	54,0	DLAŽBA		
	1.101.02	SCHODIŠTĚ	5,6	DLAŽBA		
	1.101.03	WC	0,8	DLAŽBA		
	0.101.01	ZÁZEMÍ	11,6	DLAŽBA		
	0.101.02	ZÁZEMÍ	21,0	DLAŽBA		
CELKOVÁ VÝMĚRA			93,0			
CELKOVÁ VÝMĚRA DLE VYHLÁŠKY			98,1			

- ETÁŽOVÉ -OTOPNÉ TĚLESO
- LOKÁLNÍ PLYN. TOPIDLO - VAF
- HLAVNÍ UZÁVĚR PLYNU
- EL. ROZVADĚČ

PŮDORYS - SKLEP



POHLED DVORNÍ



±0,000 = PODLAHA V 1.NP – NÁVRH



ZHOTOVITEL:
GENERÁLNÍ PROJEKTANT:
ZODPOVĚDNÝ PROJEKTANT:
KONTROLOVAL:
VYPRACOVAL:
INVESTOR:

ATELIÉR, SVATOPLUKA ČECHA 35, 612 00 BRNO
ING. ARCH. MICHAL KRISTEN
ING. MARTIN RYCHTECKÝ
ING. MARTIN RYCHTECKÝ
Bc. PAVEL MÁJEK
STATUTÁRNÍ MĚSTO BRNO

BYTOVÝ DUM (184)
OPLETALOVA 592/4, BRNO, 602 00

STUPEŇ PROJEKTU:
ZAKÁZKOVÉ ČÍSLO:
DATUM:

PASPORTIZACE
M17_418
11/2017

ZAHRADNÍ DOMEK

STAVEBNÍ ČÁST

MĚŘÍTKO:
ČÍSLO VÝKRESU:

M 1:100
D-11